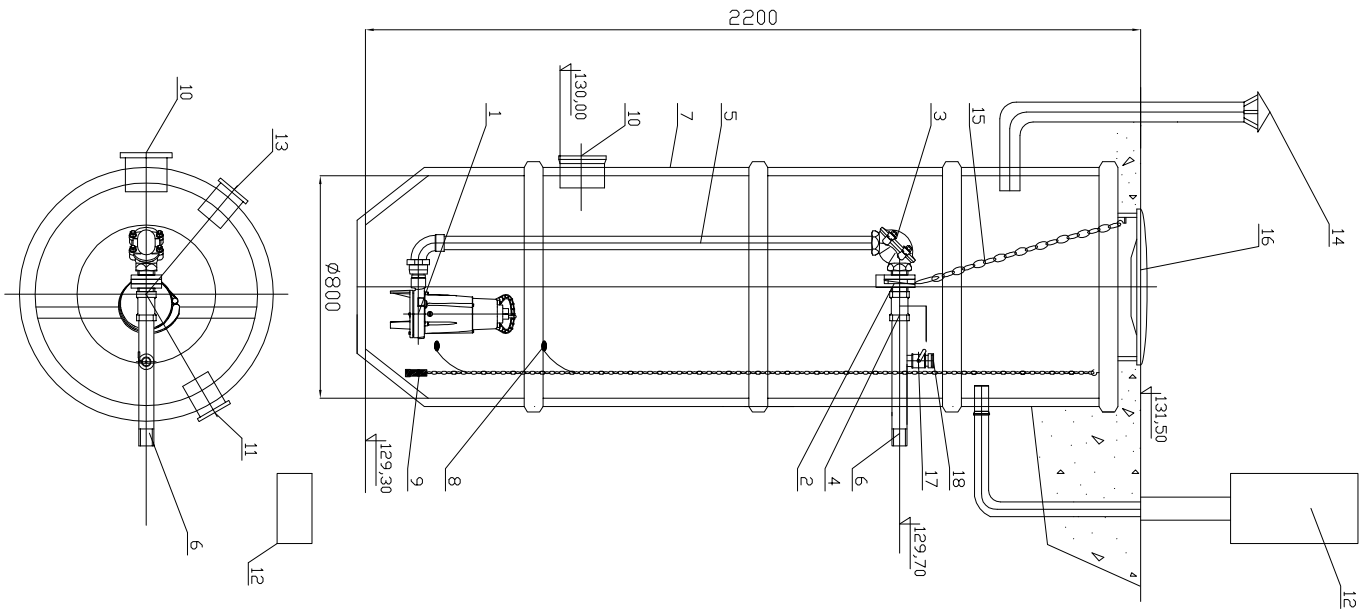


PRZEPOMPOWNIA Pd2



18	Nasada płuczaca T52	1	
17	Zawór kulowy DN50	1	
16	Właz wejściowy Ø600	1	PEHD
15	Łańcuch	1	stal nierdzewna
14	Kominek wentylacyjny	1	PVC75
13	Króciec wentylacyjny	1	PVC75
12	Szafa sterownicza	1	
11	Króciec elektryczny	1	PVC75
10	Króciec napływowy	1	PVC160
9	Obciążnik	1	
8	Wylącznik pływakowy	2	
7	Zbiornik		PEHD
6	Króciec tłoczny DN50	1	stal nierdzewna
5	Płon tłoczny DN50	1	stal nierdzewna
4	Zawór kulowy DN50	1	
3	Zawór zwrotny kulowy kolanowy DN50	1	żeliwo
2	Zawieszę sprężające	1	stal nierdzewna
1	Pompa zatapialna	1	
LP	Nazwa	Ilość	Materiał

Biurowisko Projektantów Inżynierskich Sp. z o.o. Sp. k. 12-100 Szczepno ul. Osuchowskiego 15 tel./fax 89 623 18 61		PROJEKT BUDOWLANY SIECI KANALIZACYJNEJ I SIECI WODOCIĄGOWEJ W MIEJSCOWOŚCIACH DZIERŻKI-WITÓWKO		Nr rys. Pd-2
		Przedmiot rysunku: Przepompownia Pd2		skala: b.s.
		Inwestor: Gmina Jedwabno, ul. Warmińska 2, 12-122 Jedwabno		data: 28.04.2017
		Imię i nazwisko	numer uprawnień	podpis
		Stanowisko		
Projektant	mgr inż. Adam Wardecki	WAM/0046/PWOS/06		
Sprawdzający	mgr inż. Aleksandra Baran	WAM/0035/POOS/14		
Asystent projektanta	mgr inż. Kamil Kiryjewski	WAM/0092/OWOK/10		